

Dopravní opatření

Obsah:

1.	ÚVOD	2
2.	DOPRAVNÍ OPATŘENÍ BĚHEM STAVBY	2
3.	DOPRAVNÍ OPATŘENÍ PO UKONČENÍ STAVBY	2
4.	VÝKAZ DOPRAVNÍCH ZNAČEK	2
5.	PŘÍLOHY	3
5.1.	PŘEHLEDNÁ SITUACE	3
5.2.	ORTOFOTO MÍSTA STAVBY	5
5.3.	SITUACE STAVBY A ŘEZY DILATACÍ	6
5.4.	SCHÉMA DOPRAVNÍHO ZNAČENÍ	8
5.5.	FOTODOKUMENTACE	9

1. Úvod

Jedná se o výměnu dilatace na Tyršově mostě přes Labe v Děčíně. Ke změnám v šířkovém či prostorovém uspořádání ani v zatížitelnosti nedojde.

Předpokládaná doba prací je cca 2 měsíce, provádění po polovinách se zachováním jednoho jízdního pruhu.

Pro dopravní značení bude užito dopravních značek základního rozměru, barvy a provedení dle ČSN 01 8020. Jejich osazení musí odpovídat platným „Zásadám pro dopravní značení na pozemních komunikacích“ (TP 65) a „Zásadám pro přechodné dopravní značení na pozemních komunikacích – Technické podmínky II.vydání“ (TP 66).

Před zahájením prací bude návrh dopravních opatření odsouhlasen s DI PČR, resp. s městskou policií. Navržená dopravní opatření mohou být upravena dle okamžité dopravní situace těsně před zahájením stavby.

Návrh dopravních opatření byl telefonicky konzultován v rozpracovanosti s PČR DI Děčín s těmito informacemi:

Do konce srpna 2021 je ideální doba na omezení provozu z důvodu uzavřeného Labského nábřeží. V jiném termínu je nutno zohlednit okamžitou dopravní situaci. Řízení dopravním značením na přednost, ve špičce manuálně pracovníky stavby. V žádném případě nepoužít semaforey, to by představovalo tvorbu dlouhých kolon.

2. Dopravní opatření během stavby

Doprava bude svedena do jednoho jízdního pruhu a řízena kyvadlově podle schématu B/2 doplněné zábranami v podobě betonových svodidel jako vodících prvků

3. Dopravní opatření po ukončení stavby

Po ukončení stavby bude obnoveno původní dopravní značení.

4. Výkaz dopravních značek

Bude použito schéma B/2.

Typ	Ks	Popis
A15	2	Práce na silnici
C4b	1	Příkazaný směr objíždění vlevo
S7-3	2	Trojice přerušovaných žlutých světél
Z2	2	Zábrana pro označení uzavírky
Z4a	4	Směrovací deska levá

5. Přílohy

5.1. Přehledná situace

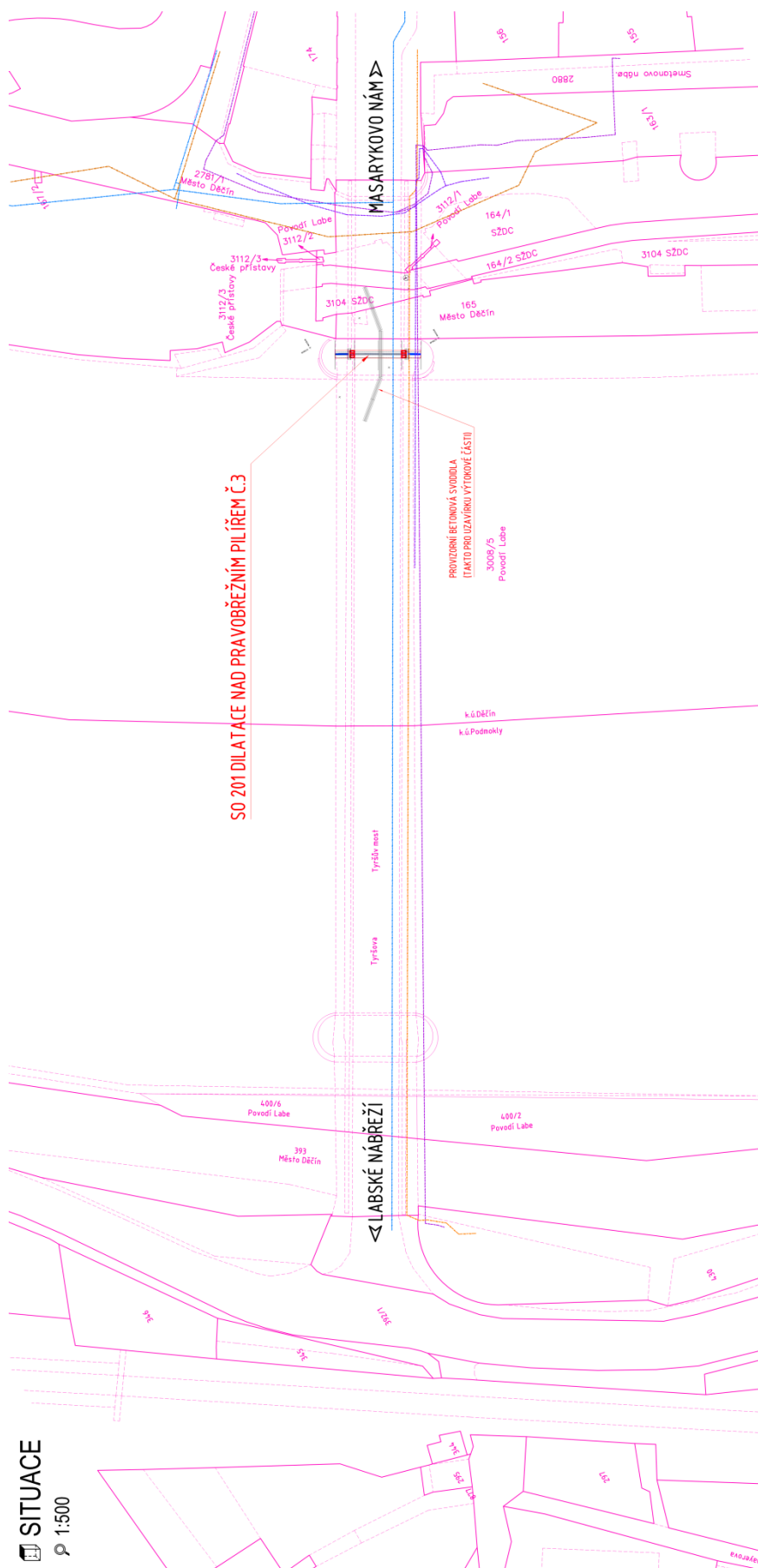




5.2. Ortofoto místa stavby



5.3. Situace stavby a řezy dilatací



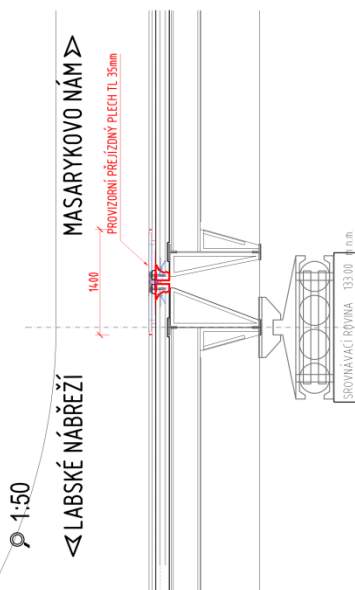
!- PODÉLNÝ ŘEZ VOZOVKOU

ρ 1:50

LABSKÉ NÁBŘEŽÍ

MASARYKOVO NÁM

PROVIZORNÍ PŘEJÍZDNÝ PLECH TL 35mm



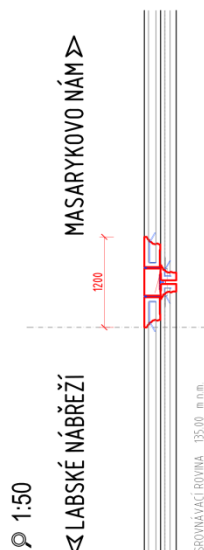
!- PODÉLNÝ ŘEZ ŘÍMSOU

ρ 1:50

LABSKÉ NÁBŘEŽÍ

MASARYKOVO NÁM

1200



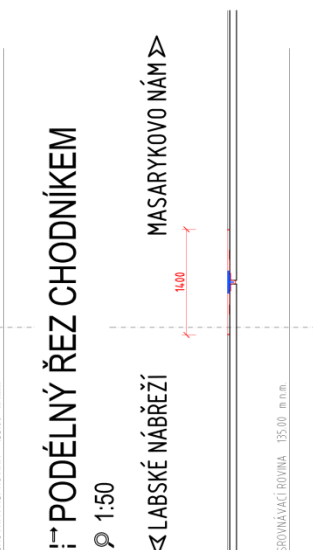
!- PODÉLNÝ ŘEZ CHODNÍKEM

ρ 1:50

LABSKÉ NÁBŘEŽÍ

MASARYKOVO NÁM

1400

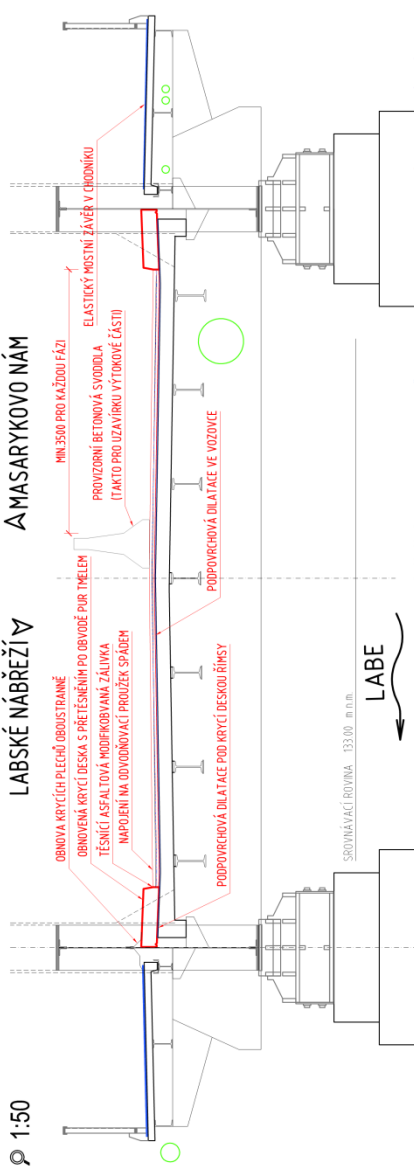


!- PŘÍČNÝ ŘEZ MOSTEM

ρ 1:50

LABSKÉ NÁBŘEŽÍ

MASARYKOVO NÁM

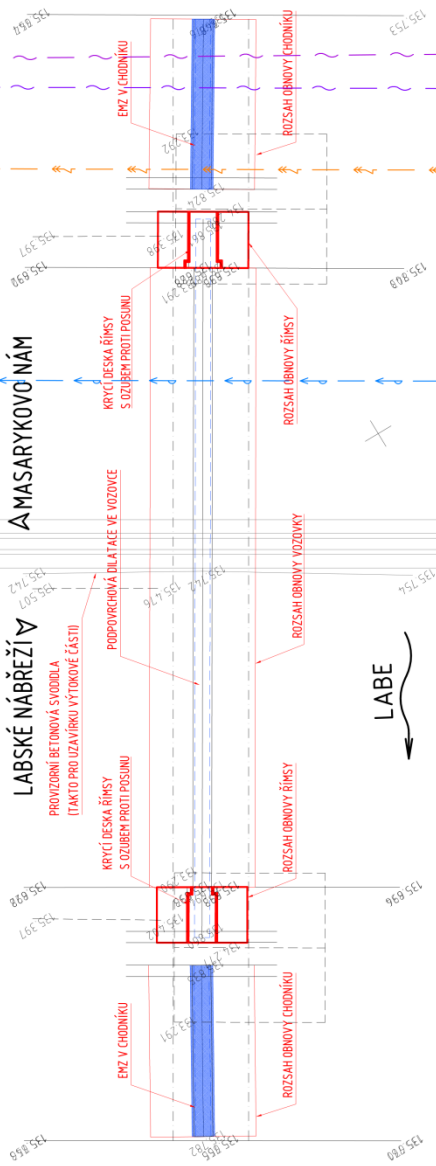


!- PŮDORYS

ρ 1:50

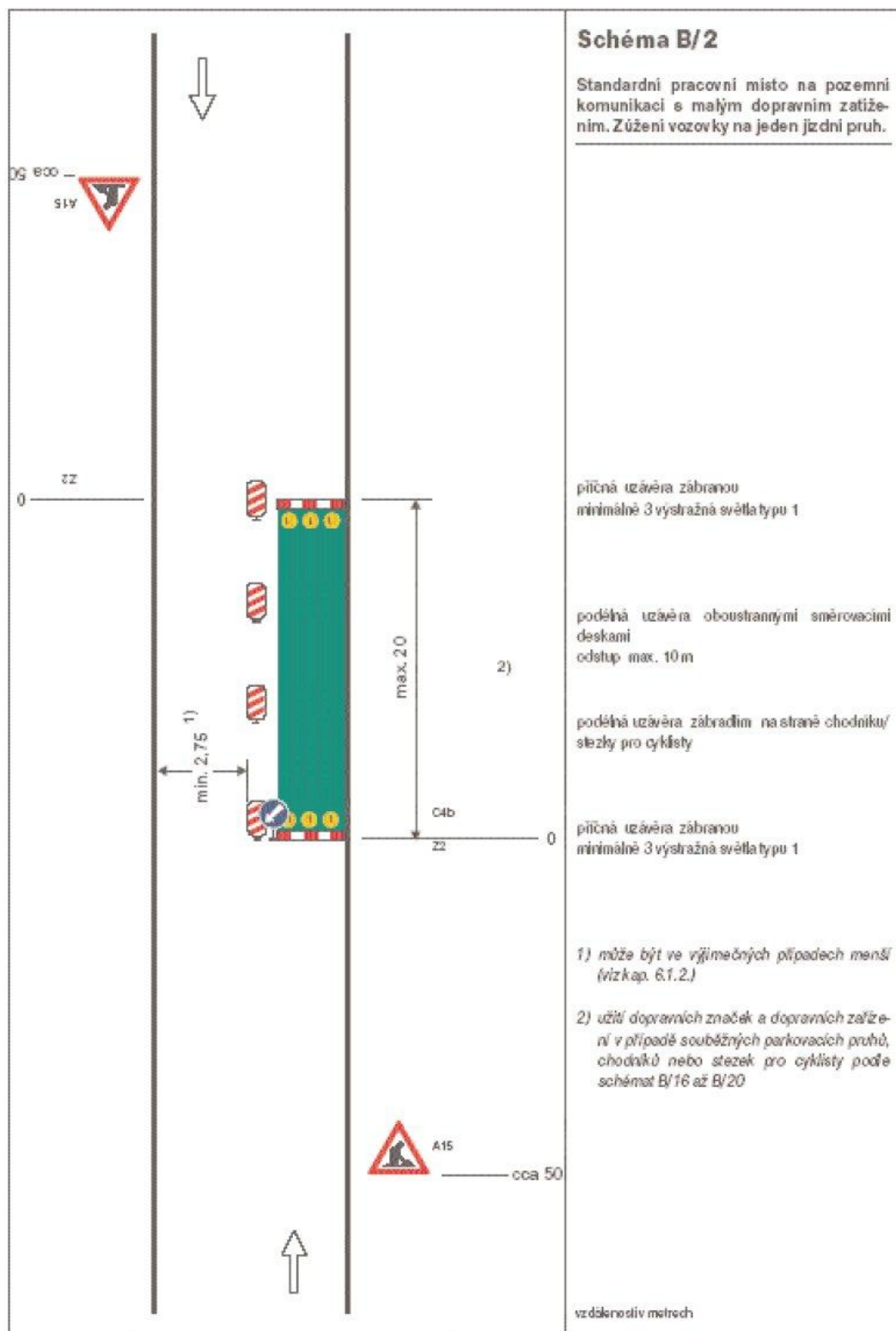
LABSKÉ NÁBŘEŽÍ

MASARYKOVO NÁM



5.4. Schéma dopravního značení

SCHÉMATA PRO OZNAČENÍ PRACOVNÍCH MÍST V OBCI



5.5. Fotodokumentace

Pohled přes opravovanou dilataci ve směru na pravobřežní předpolí (k zámku)



Pohled přes opravovanou dilataci ve směru na levobřežní předpolí (ul.Labské nábřeží)



V Liberci dne 27.05.2021
Vypracoval Ing.T.Humpal